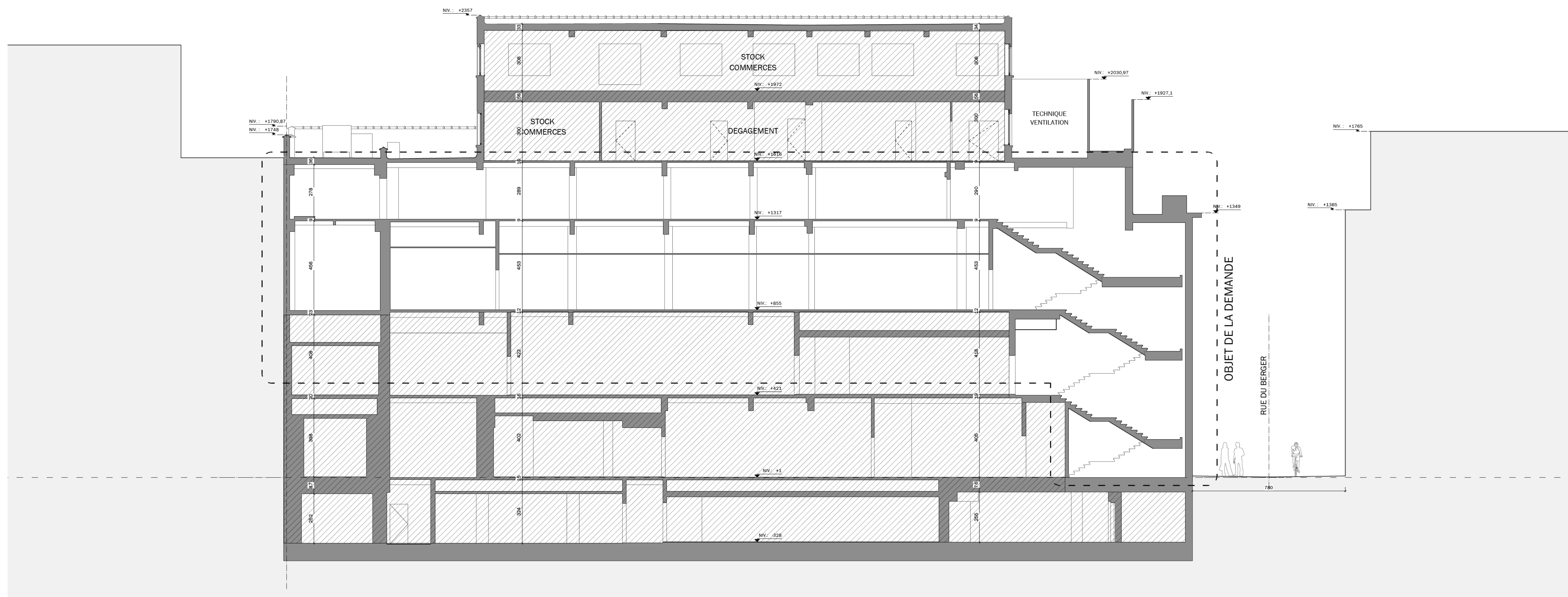


FACADE CHAUSSEE D'IXELLES  
1:100



FACADE RUE DU BERGER  
1:100

LEGENDE MATERIAUX	
Plans	
<div> <div></div> Carrelage éponge         </div> <div> <div></div> Répliquerie à cadre         </div> <div> <div></div> Répliquerie pleine         </div> <div> <div></div> Tapis en gypse         </div> <div> <div></div> Lameau de bois composite (peu de déchets)         </div>	
Élévations	
Existant	Projeté
<div> <div>①</div> Pierre blanche         </div> <div> <div>②</div> Pierre posée teinte noire         </div> <div> <div>③</div> Revêtement métallique teinte vert foncé         </div> <div> <div>④</div> Aluminium teinte argentée         </div> <div> <div>⑤</div> Revêtement métallique teinte blanche         </div> <div> <div>⑥</div> Céramique teinte naturelle         </div> <div> <div>⑦</div> Couvercle mur / seuil béton         </div> <div> <div>⑧</div> Couvercle mur terre cuite         </div> <div> <div>⑨</div> Béton architectonique teinte beige         </div> <div> <div>⑩</div> Brique de pavement écaillée teinte gris clair         </div> <div> <div>⑪</div> Arbre glazé teinte naturelle         </div> <div> <div>⑫</div> Châssis aluminium teinte noire         </div> <div> <div>⑬</div> Châssis métallique teinte vert foncé         </div> <div> <div>⑭</div> Châssis métallique teinte blanche         </div> <div> <div>⑮</div> Portail aluminium teinte gris clair         </div> <div> <div>⑯</div> Châssis bois double vitrage - teinte noire         </div>	<div> <div>①</div> Pierre blanche         </div> <div> <div>②</div> Métal épaté teinte bronce anodisé         </div> <div> <div>③</div> Châssis aluminium anodisé bronze         </div> <div> <div>④</div> Revêtement aluminium anodisé bronze         </div> <div> <div>⑤</div> Couvercle mur aluminium anodisé bronze         </div> <div> <div>⑥</div> Enduit minéral teinte blanche         </div> <div> <div>⑦</div> Châssis bois teinte identique à l'existant         </div> <div> <div>⑧</div> Garde-corps laiton brossé         </div> <div> <div>⑨</div> Pavei acoustique fibre naturelle         </div>

			E S
CLIENT			
PROJET			
MIX GYM IXELLES			
AMENAGEMENT D'UN ESPACE COMMERCIAL EN SALLE DE SPORT ET WELLNESS			
39-51 chaussée d'Ixelles / Rue du Berger 7, 1050 Bruxelles - Etages +2 et +3 (Accès par Rue du Berger, 7)			
TITRE PLAN		N° PLAN	
PERMIS D'URBANISME			
SITUATION EXISTANTE - COUPES		PU-12	
ref dossier	phase	ech	date
OSE-14	PU	1/100	05/09/2025
contact	indice	date rev	modif
SC	/	/	/